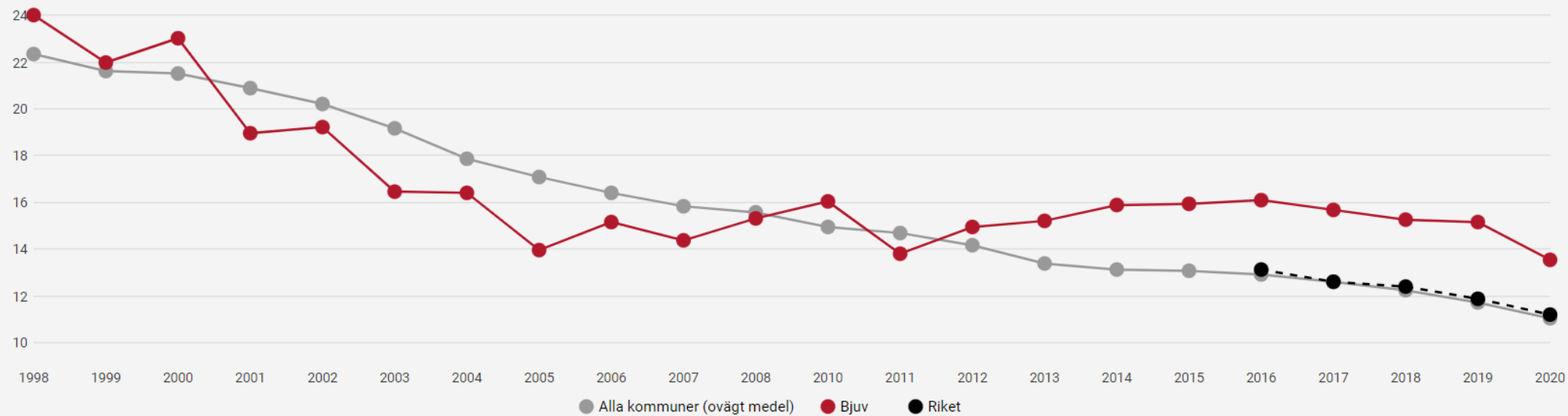


NULÄGE SÄBO

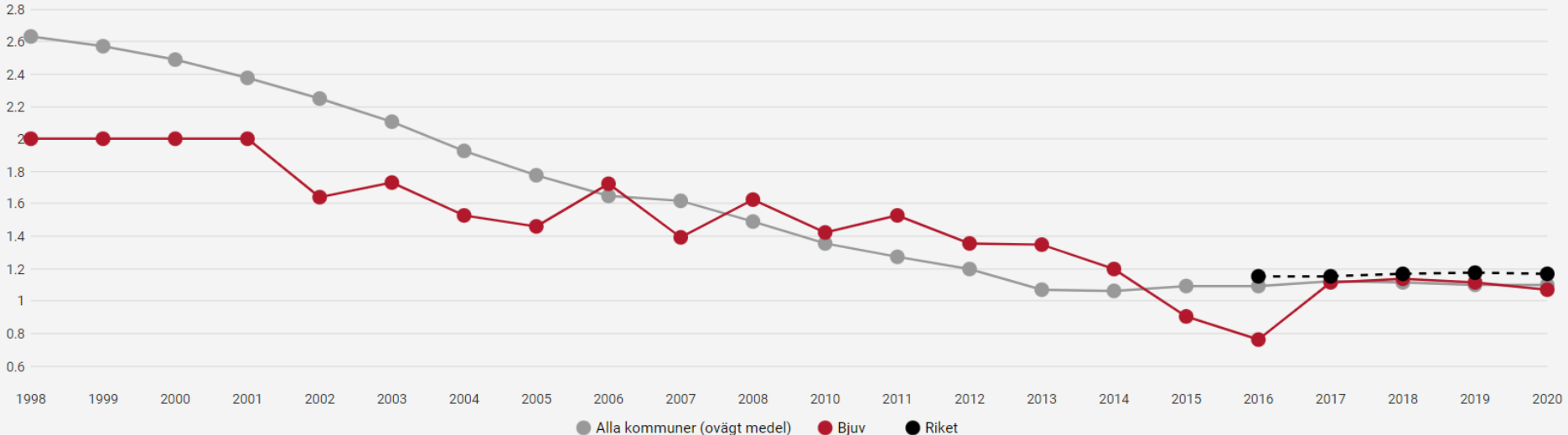
Jämförelse med riket och Skånes kommuner

Invånare 80+ i särskilt boende, andel (%)



Jämförelse Riket och Skånes kommuner

Invånare 65-79 år i särskilt boende, andel (%)

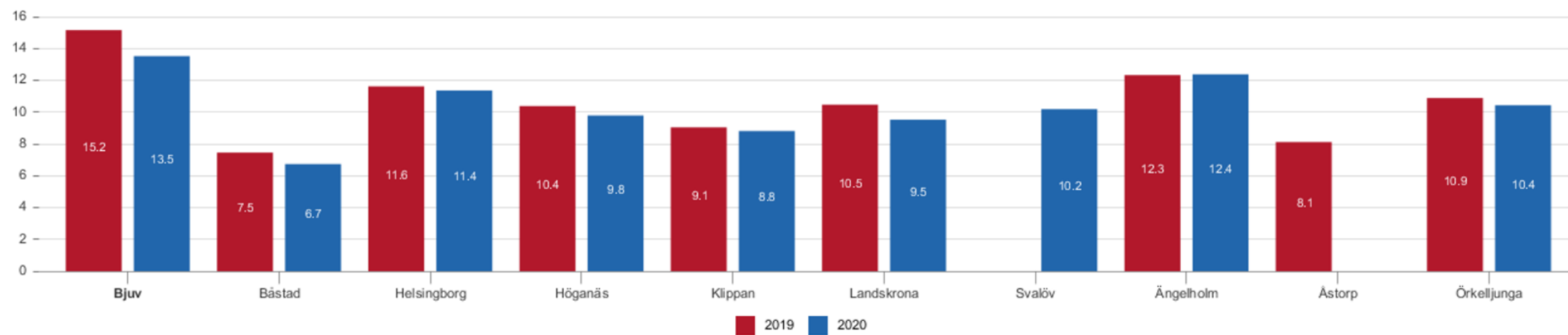


Invånare 80+ i särskilt boende, andel (%)



Bjuv	15.2	13.5
∨ Skåne läns kommuner (ovägt medel)	10.7(-)	10.3(-)
Bjuv	15.2	13.5

Jämförelse Familjen Helsingborg



Frågeformulär - överblick

Hämtat från Göteborgs stads ramprogram för lokalutformning av vård- och omsorgsboenden

1. Upplever ni att Ekhaga äldreboende är flexibelt på så vis att verksamheten hade kunnat byta inriktning till korttidsboende eller trygghetsboende utan större insatser?
2. Består varje enhet av maximalt 8-12 lägenheter?
3. Har avdelningarna egna sällskapsrum som är slutna till avdelningen, dit brukarna går för att umgås och äta?
4. Har sällskapsrummen eget kök?
5. Är köken i brukarnas lägenheter samt i de allmänna utrymmena ergonomisk utformade och anpassade för tex rullstol?
6. Är diskmaskinen upphöjd i det gemensamma köket?
7. Finns det kyl och frys i brukarnas lägenheter?
8. Finns det två separata diskhoar, en för handtvätt och en för livsmedel i det gemensamma köket?
9. Upplever ni att färgval på väggar och tak samt interiören bidrar positivt till brukarnas orienteringsförmåga?
10. Är dörrposter och lampknappar tydligt markerade?
11. Har personalen god överblickbarhet över lokalerna?
12. Är höjden på fönsterbröstningar anpassade så att de äldre kan se ut trots att de sitter eller ligger ner?
13. Upplever ni att lägenheterna och de gemensamma utrymmena är bulliga och lyhörda?
14. Finns det gott om utrymme för ambulans och färdtjänst att komma nära inpå byggnaden?
15. Är det tak utanför entrén? Alternativt att entrén har fönster så att brukaren kan se ut i väntan på exempelvis färdtjänst?
16. Finns det möjlighet för anhöriga att övernatta på boendet? Exempelvis en gästlägenhet?
17. Hur stor andel av brukarna, skulle ni uppskatta, ser liv och rörelse från sitt fönster? Exempelvis människor till och från arbetsplatsen, lekande barn etc?
18. Är de gemensamma utrymmena lätta att nå för brukarna?
19. Har de gemensamma utrymmena dimmer eller annan möjlighet att variera belysningen?
20. Är lägenheterna närmre 35 kvm?
21. Kommer det in dagsljus in till lägenheterna och till de allmänna utrymmena?
22. Är badrummen anpassade för rullstol? Ex rymlig dusch?
23. Är golvet i lägenheterna halkfritt?
24. Finns det kontorslokaler till varje avdelning?
25. Finns det personaltoaletter i anslutning till varje avdelning?
26. Finns det dusch och toalett i anslutning till omklädningsrummen?
27. Finns det möjlighet att låsa in personalens värdesaker i ett skåp?
28. Har ni en mellanstation för källsortering på varje avdelning?
29. Är entré för leveranser den samma som utgången vid sophantering eller smutsig tvätt?
30. Finns det en tvättstuga per enhet?
31. Har tvättstugan(orna) minst ett öppningsbart fönster?
32. Finns det någon besökstolett i anslutning till entrén?
33. Är besökstoletten handikappanpassad?
34. Finns det ramper vid varje entré/uteplats?
35. Erbjuder de gemensamma uteplatserna ett område med lä, skugga och regnskydd?
36. Är uteplatserna anpassade för rullstol och rullator?
37. Finns det en gångslinga på uteplatsen som är anpassad för rullstol, rullator samt ytterligare en person bredvid?
38. Finns det elektiska öppningsanordning till samtliga dörrar som nyttjas av personal med brukare?
39. Är dörrarna till uteplatserna läsbara?
40. Finns det utrymme för avspolning och rengöring av utrustning såsom rullstolar och rollatorer?
41. Finns det trådlöst wifi tillgängligt för brukare och besökare?
42. Har ni personalparkeringar som täcker ert nuvarande behov?
43. Har ni besöksparkeringar som täcker ert nuvarande behov?

Arbetsmiljö: 

Ändamålsenlighet: 

Kvalitet: 

Svar från verksamheten

Arbetsmiljö

Frågor	Varagården	Solhemmet	Ekhaga
Har personal en god överblickbarhet över lokalerna?	NEJ (-)	NEJ (-)	NEJ (-)
Finns det kontorslokaler till varje avdelning?	JA (+)	JA (+)	JA (+)
Finns det personaltoaletter i anslutning till varje avdelning?	JA (+)	JA (+)	JA (+)
Finns det dusch och toalett i anslutning till omklädningsrummen?	DELVIS (+/-)	NEJ (-)	DELVIS (+/-)
Finns det möjlighet att låsa in personalens värdesaker i ett skåp?	JA (+)	JA (+)	JA (+)
Har ni en mellanstation för källsortering på varje avdelning?	JA (+)	NEJ (-)	JA (+)
Finns det elektiska öppningsanordning till samtliga dörrar som nyttjas av personal med brukare?	JA (+)	JA (+)	DELVIS (+/-)
Finns det utrymme för avspolning och rengöring av utrustning såsom rullstolar och rollatorer?	NEJ (-)	DELVIS (+/-)	NEJ (-)
Har ni personalparkeringar som täcker ert nuvarande behov?			

Svar från verksamheten

Ändamålsenlighet

Frågor	Varagården	Solhemmet	Ekhaga
Upplever ni att ert äldreboende är flexibelt på så vis att verksamheten hade kunnat byta inriktning till korttidsboende eller trygghetsboende utan större insatser?	NEJ (-)	JA (+) – trygghetsboende	DELVIS (+/-)
Har sällskapsrummen eget kök?	JA (+)	JA (+)	JA (+)
Är köken i brukarnas lägenheter samt i de allmänna utrymmena ergonomisk utformade och anpassade för tex rullstol?	JA (+)	JA (+)	JA (+)
Är diskmaskinen upphöjd i det gemensamma köket?	JA (+)	JA (+)	JA (+)
Finns det två separata diskhoar, en för handtvätt och en för livsmedel i det gemensamma köket?	JA (+)	JA (+)	JA (+)
Finns det gott om utrymme för ambulans och färdtjänst att komma nära inpå byggnaden?	JA (+)	JA (+)	JA (+)
Är lägenheterna närmre 35 kvm?	JA (+)	JA (+)	NEJ (-) – 30 kvm
Är badrummen anpassade för rullstol? Ex rymlig dusch?	NEJ (-)	JA (+)	JA (+)
Är golvet i lägenheterna halkfritt?	NEJ (-)	DELVIS (+/-)	JA (+)
Är entré för leveranser den samma som utgången vid sophantering eller smutsig tvätt?	NEJ (+)	VET EJ	NEJ (+)
Finns det en tvättstuga per enhet?	JA (+)	DELVIS (+/-)	JA (+)
Har tvättstugan(orna) minst ett öppningsbart fönster?	DELVIS (+/-)	DELVIS (+/-)	DELVIS (+/-)
Är dörrarna till uteplatserna låsbara?	JA (+)	JA (+)	JA (+)

Svar från verksamheten

Kvalitet

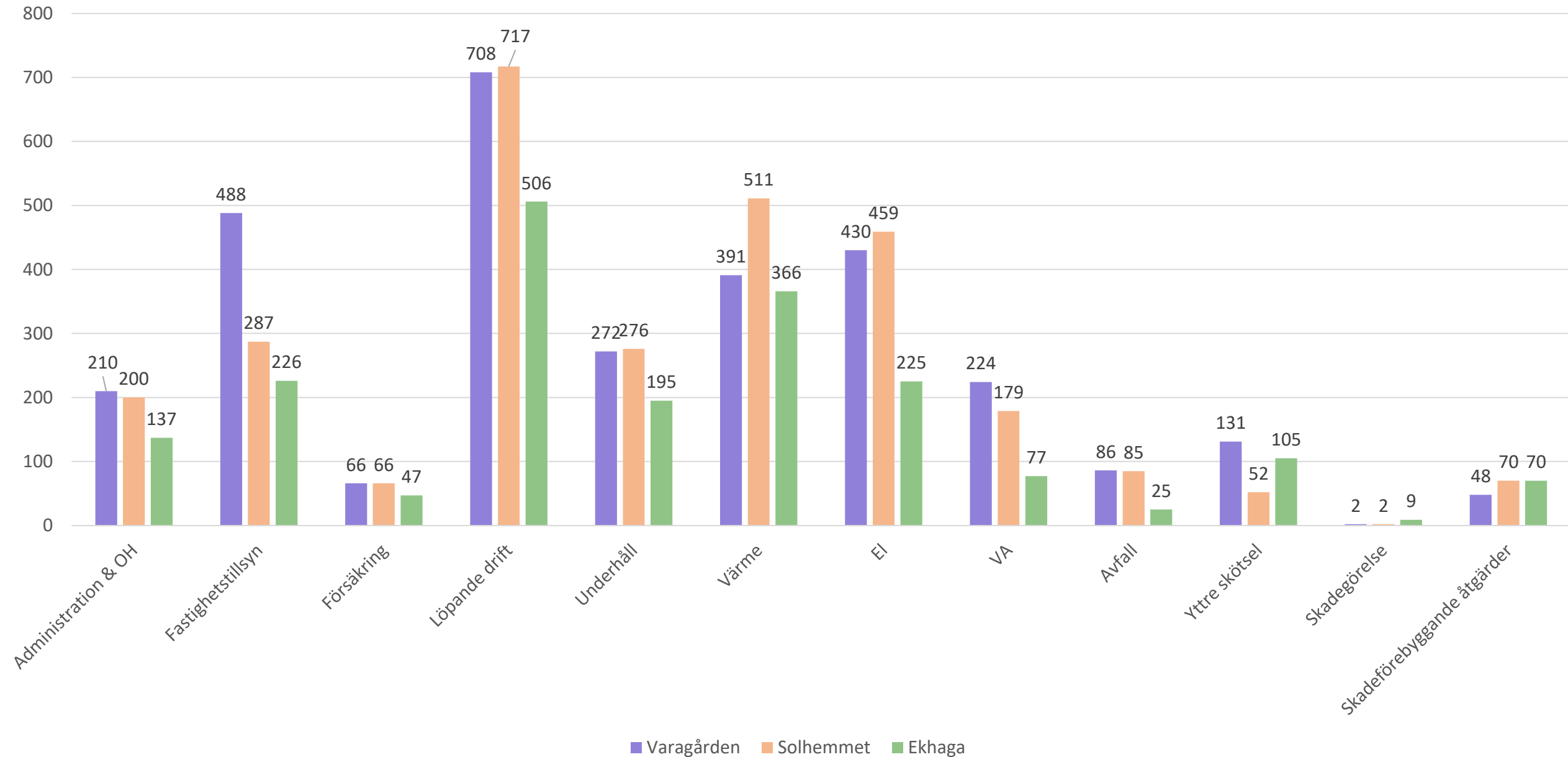
Frågor	Varagården	Solhemmet	Ekhaga
Består varje enhet av maximalt 8-12 lägenheter?	NEJ (-)	JA (+)	JA (+)
Har avdelningarna egna sällskapsrum som är slutna till avdelningen, dit brukarna går för att umgås och äta?	JA (+)	JA (+)	JA (+)
Finns det kyl och frys i brukarnas lägenheter?	JA (+)	JA (+)	NEJ (-) – inte nödvändigt på demens
Upplever ni att färgval på väggar och tak samt interiören bidrar positivt till brukarnas orienteringsförmåga?	JA (+)	JA (+)	DELVIS (+/-)
Är dörrposter och lampknappar tydligt markerade?	JA (+)	JA (+)	NEJ (-)
Är höjden på fönsterbröstningar anpassade så att de äldre kan se ut trots att de sitter eller ligger ner?	DELVIS (+/-)	JA (+)	JA (+)
Upplever ni att lägenheterna och de gemensamma utrymmena är bulliga och lyhörda?	JA (-)	DELVIS (+/-)	DELVIS (+/-)
Är det tak utanför entrén? Alternativt att entrén har fönster så att brukaren kan se ut i väntan på exempelvis färdtjänst?	JA (+)	JA (+)	JA (+)
Finns det möjlighet för anhöriga att övernatta på boendet? Exempelvis en gästlägenhet?	NEJ (-)	NEJ (-)	NEJ (-)
Hur stor andel av brukarna, skulle ni uppskatta, ser liv och rörelse från sitt fönster? Exempelvis människor till och från arbetsplatsen, lekande barn etc?	DELVIS (+/-) – 50%	DELVIS (+/-) – 50 %	DELVIS (+/-) – 40 %
Är de gemensamma utrymmena lätta att nå för brukarna?	DELVIS (+/-)	DELVIS (+/-)	JA (+)
Har de gemensamma utrymmena dimmer eller annan möjlighet att variera belysningen?	NEJ (-)	DELVIS (+/-) – enbart damens	JA (+)
Kommer det in dagsljus in till lägenheterna och till de allmänna utrymmena?	JA (+)	JA (+)	JA (+)
Finns det någon besökstolett i anslutning till entrén?	JA (+)	JA (+)	DELVIS (+/-) – används som personaltoalett
Är besökstoletten handikappanpassad?	JA (+)	JA (+)	JA (+)
Finns det ramper vid varje entré/uteplats?	DELVIS (+/-)	DELVIS (+/-)	JA (+) – ej nivåskillnad
Erbjuder de gemensamma uteplatserna ett område med lä, skugga och regnskydd?	JA (+)	DELVIS (+/-)	DELVIS (+/-)

Underhållsplan 5-10 år

Äldreboende	Behov	Genomförda åtgärder
Varagården	<ul style="list-style-type: none">• Nya kök på avdelningarna• Solavskärmning (syd & väst)• Nya stammar och ledningar• Nya kök i lägenheterna• Badrum och toalett• Ytterdörrar och fönster• Belysning – allmänna utrymmen• Golvbyte i lägenheter + korridorer• Nya dörrar, allrum + lägenheter• Åtgärder efter brandsyn	<ul style="list-style-type: none">• Nya fönster avd. gul – korridor (aug-21)• Nya dörrpartier uppe/nere, gul (aug-21)• Nytt kylrum i kök (apr-21)• Nya fönster i kök (jun-21)
Solhemmet	<ul style="list-style-type: none">• Målning av fönster + utvändigt trä på fasad• Nya golv i gemensamma rum och lgh Hus A-C• Nya dörrar A-C (lägenheter)• Nya fönster• Nya kök (lägenheter)• Ev åtgärder efter brandtillsyn (ej ink. i totalsumman)	<ul style="list-style-type: none">• Nya dörrar köket (okt-20)• Nytt innertak, kök/matsal (sep-20)• Målning korridorer Hus C, grön/röd (aug-20)• Plattläggning entré (aug-20)• Brandlarm (jun-21)• Nya kök avd. röd/grön (sep-21)• Nya ventilationsaggregat, 2 st, Hus A & B (feb-21)
Ekhaga	<ul style="list-style-type: none">• Avdelningskök• Ny hiss och belysning• Golv på samtliga avdelningar• Löpande nya golv i lägenheterna• Golv i källaren• Målning korridorer• Fönster norrsidan• Målning av fasad	<ul style="list-style-type: none">• Takbyte (dec-21)• Dränering (jun-21)• Ståltrappa (jun-21)• Fasadåtgärd, tegel/fogar (sep-21)• Solceller (okt-21)• Ny ventilation (maj-20)

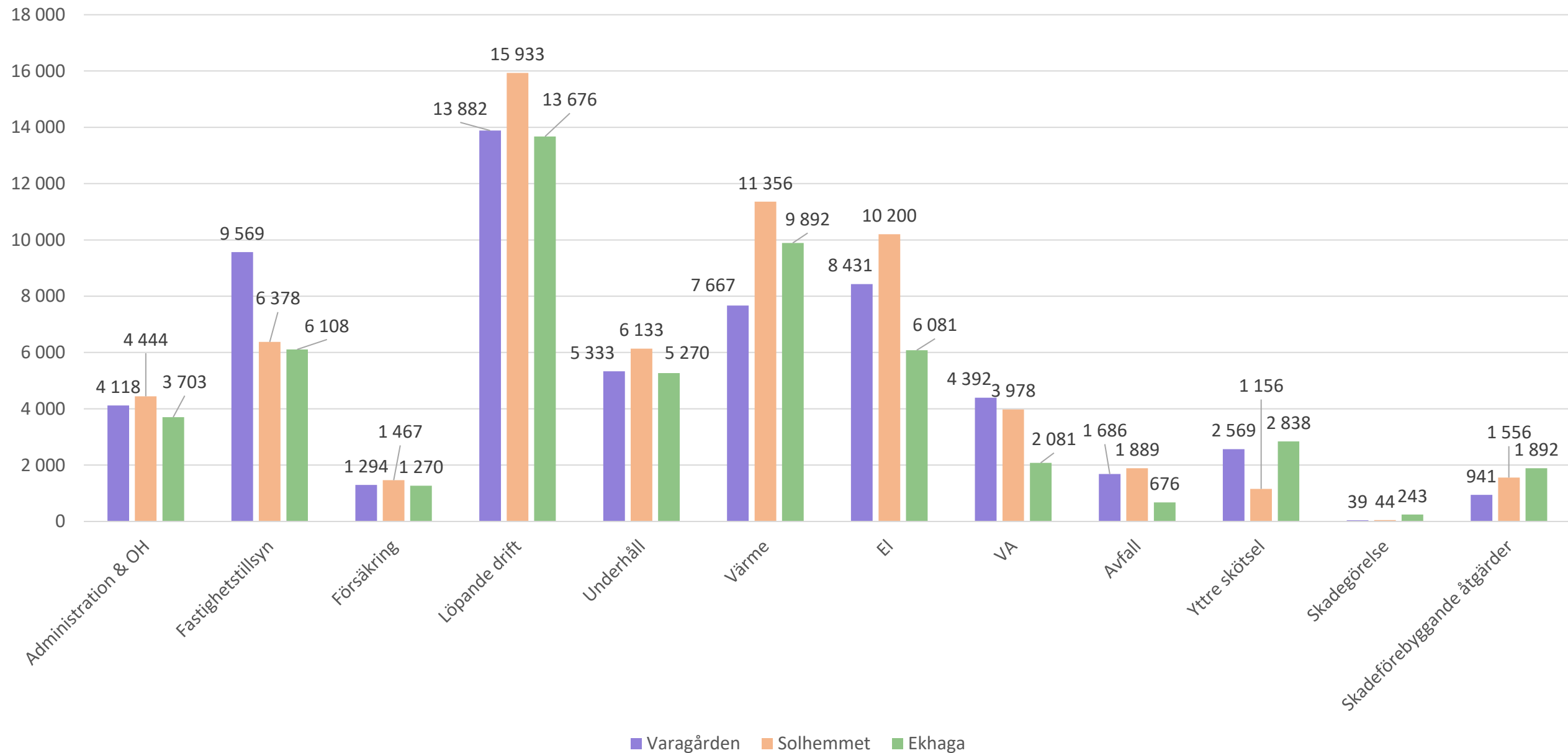
Driftkostnader

Redovisas i Tkr



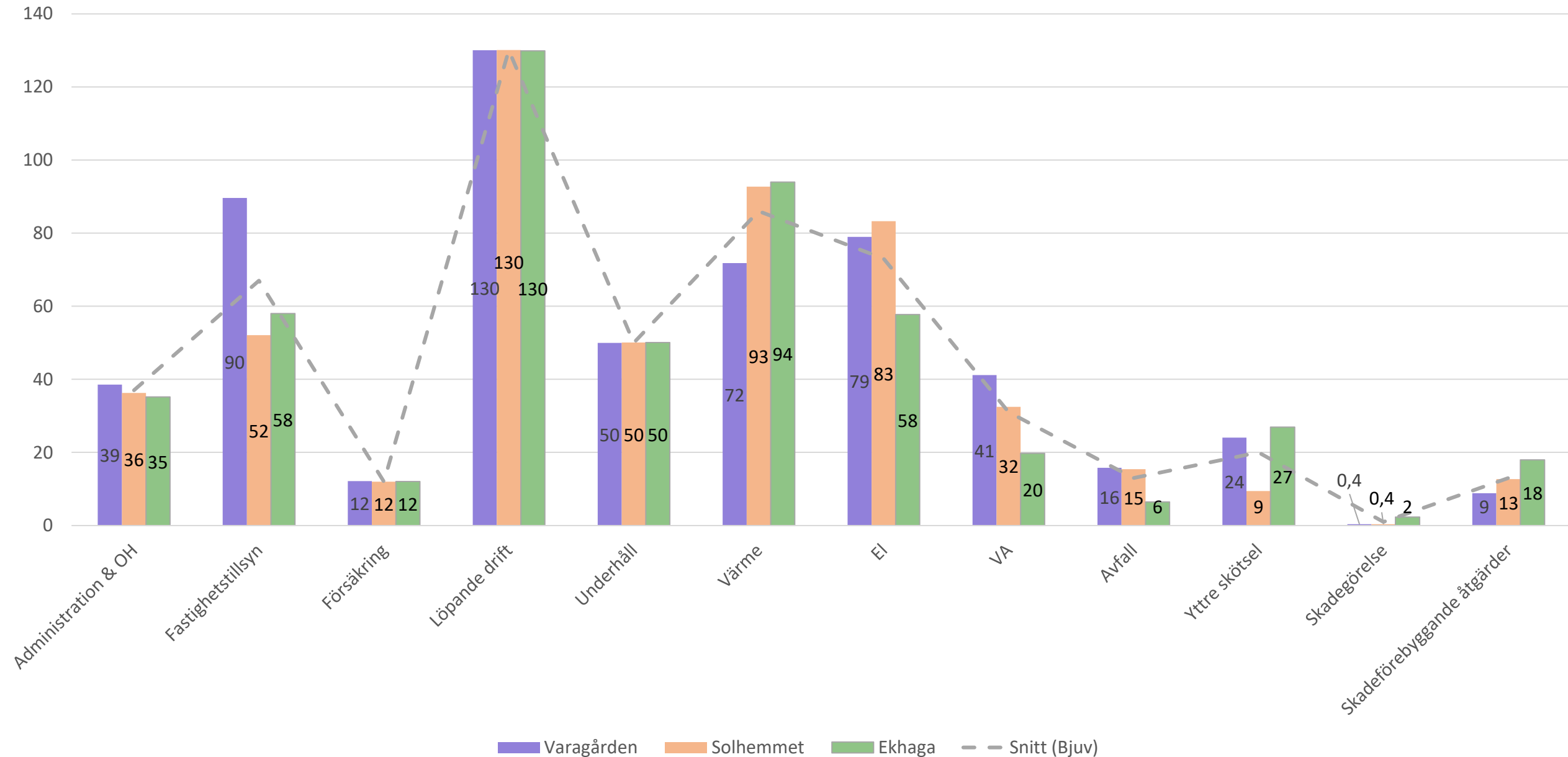
Driftkostnader / Lgh

Redovisas i Kr



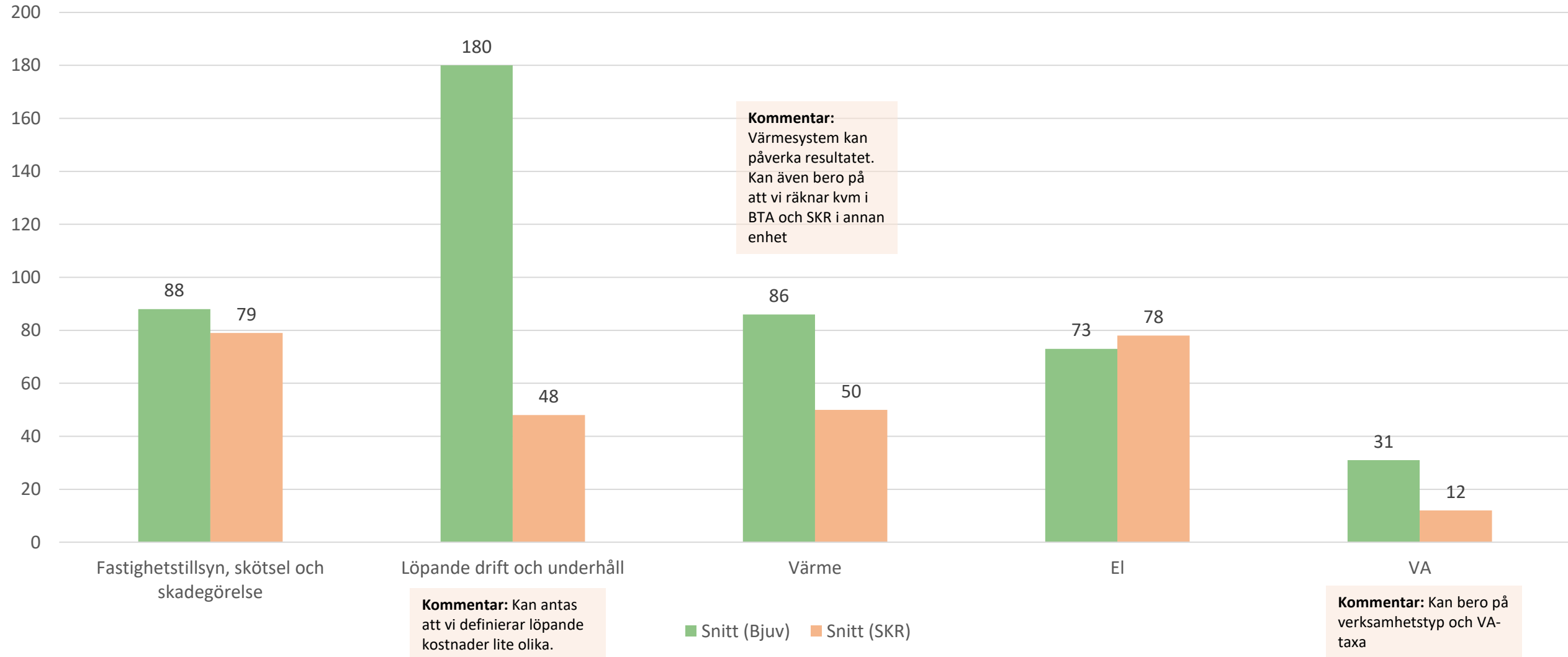
Driftkostnader / Kvm (BTA)

Redovisas i kr



Driftkostnader / Kvm (BTA)

En jämförelse mellan Bjuv och SKRs sammanställning



Redovisas i kr

Totala driftkostnader

Redovisas i kr

