

Behovsbaserad
resursfördelning
Omsorg i Bjuv AB

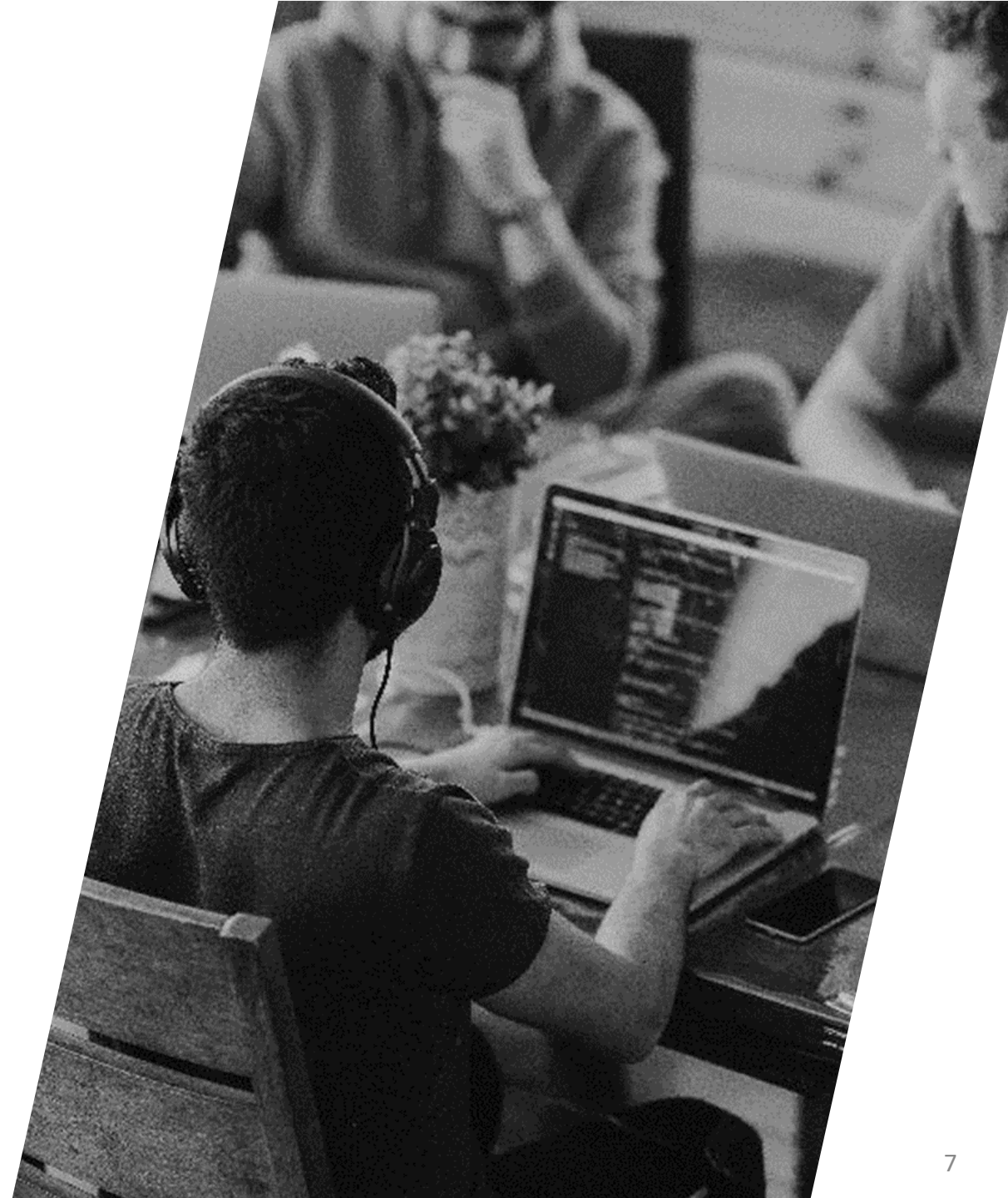


Kort om metoden Kuben

Ensolution.

Kuben

- **Utvecklad för kommuner tillsammans med kommuner**
Kuben är specifikt utvecklad för kommunal verksamhet i nära samarbete med Örebro och Karlstad.
- **Funktionstillstånd, inte insats/frekvens**
Kuben bygger på ICF/IBIC och bedömningen görs av individens behov av stöd och hjälp.
- **Validera bemanning och fördela resurser**
Resultatet appliceras för validera bemanning och/eller skapa modeller för resursfördelning



Fördelar med Kuben

- **Arbeta systematiskt med behovsbedömningar**
Oavsett vem som genomför bedömningar
- **Optimera bemanning och fördela resurser rättvist**
Kuben kan ses som en "räknesnurra" som översätter individers behov till resurser. Det ger förutsättningar att optimera bemanning och fördela resurser rättvist
- **Validera prissättning**
Validera prissättning för externa utförare



Moduler och mallar

Hälsa- och sjukvård



Sjuksköterskor
Rehab (AT/FT)
Delegation/Uppdrag

Äldreomsorg



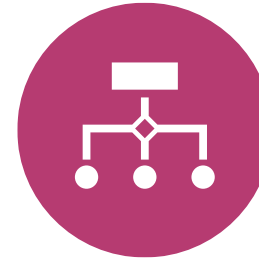
Hemtjänst
Särskilt boende

Funktionsstöd



Bostad med särskild service
Daglig verksamhet
Korttid
Boendestöd

Integrationer



Integrationsmodul med
öppna API:er för
integrationer till
tredjepartssystem

Rapporter



Rapportmodul för
exporter till Excel

Mallen för bostad med särskild service

PSYKISKA FUNKTIONER.	
MOTIVATION	LÄTT BEHOV
IMPULSKONTROLL	MÅTTLIGT BEHOV
HAR INDIVIDEN BEHOV AV DUBBELBEMANNING FÖR ATT HANTERA SIN IMPULSKONTROLL?	NEJ
ATT VIDMAKTHÅLLA UPPMÄRKSAMHET	LÄTT BEHOV
ATT SKIFTA UPPMÄRKSAMHET	MÅTTLIGT BEHOV
KÄNSLA AV TRYGGHET	LÄTT BEHOV
PERCEPTUELLA FUNKTIONER	MÅTTLIGT BEHOV
KOMMUNIKATION.	
ATT KOMMUNICERA GENOM ATT TA EMOT TALADE OCH SKRIVNA MEDDELANDEN	MÅTTLIGT BEHOV
ATT TALA OCH ATT SKRIVA MEDDELANDE	MÅTTLIGT BEHOV
FÖRFLYTTNING.	
ATT ÄNDRA GRUNDLÄGGANDE KROPPSTÄLLNING	INGET BEHOV
ATT LYFTA OCH BÄRA FÖREMÅL	INGET BEHOV
HANDENS FINNATORISKA ANVÄNDNING	MÅTTLIGT BEHOV
ATT GÅ	INGET BEHOV
ATT GÅ UPPFÖR OCH NEDFÖR I TRAPPOR	INGET BEHOV
ATT RÖRA SIG INOM HEMMET	INGET BEHOV
ATT RÖRA SIG UTANFÖR HEMMET OCH ANDRA BYGGNADER	STORT BEHOV
HAR INDIVIDEN BEHOV AV DUBBELBEMANNING NÄR INDIVIDEN RÖR SIG UTANFÖR HEMMET ELLER ANDRA BYGGNADER?	NEJ

PERSONLIG VÅRD.	
ATT TVÄTTA SIG	INGET BEHOV
KROPPSVÅRD	MÅTTLIGT BEHOV
ATT SKÖTA TOALETTBEOV	INGET BEHOV
ATT KLÄ SIG	INGET BEHOV
ATT ÄTA OCH DRICKA	INGET BEHOV
ATT SKÖTA SIN EGEN HÄLSA	LÄTT BEHOV
HEMLIV.	
ATT SKAFFA VAROR OCH TJÄNSTER	LÄTT BEHOV
ATT BEREDA MÅLTIDER	LÄTT BEHOV
ATT STÄDA KÖKSUTRYMMEN OCH KÖKSREDSKAP	LÄTT BEHOV
ATT STÄDA BOSTADEN	MÅTTLIGT BEHOV
ATT AVLÄGSNA AVFALL	INGET BEHOV
ATT TVÄTTA OCH TORKA KLÄDER OCH TEXTILIER MED HUSHÅLLSAPPARATER	STORT BEHOV
MELLANMÄNSKLIGA INTERAKTIONER OCH RELATIONER.	
FORMELLA RELATIONER	MÅTTLIGT BEHOV
INFORMELLA SOCIALA RELATIONER	INGET BEHOV
SAMHÄLLSGEMENSKAP, SOCIALT OCH MEDBÖRGERLIGT LIV.	
REKREATION OCH FRITID	MÅTTLIGT BEHOV

ÖVRIGT.	
HAR INDIVIDEN BEHOV AV MEDICINSK OMSVÅRDAD?	INGET BEHOV
NORMBRYTANDE BETEENDEN	INGET STÖD
VILKEN ENHET TILLHÖR INDIVIDEN?	TEGELFORMSGATAN 1
VILKET TYP AV BESLUT AVSES?	SERVICEBOSTAD LSS
OMFATTNING (ANTAL DAGAR)	5
GENERELLT BEHOV AV HJÄLP OCH STÖD DAGTID	AKTIVT
GENERELLT BEHOV AV STÖD OCH HJÄLP NATT	LITET
SKA INDIVIDEN NIVÅKOMPENSERAS?	NEJ
HAR INDIVIDEN FÖRUTSÄTTNINGAR ATT FLYTTA TILL EN ANNAN BOENDEFORM?	NEJ
ENBART SCHABLONBEDÖMNING?	NEJ
STARTDATUM	2022-06-14
STOPPDATUM	

Mallen för särskilt boende

PSYKISKA FUNKTIONER.	
ORIENTERINGSFUNKTIONER	EJ RELEVANT
KÄNSLA AV TRYGGHET	MÅTTLIGT
IMPULSKONTROLL	LÄTT
HAR INDIVIDEN BEHOV AV DUBBELBEMANNING FÖR ATT HANTERA SIN IMPULSKONTROLL?	NEJ
LÄRANDE OCH ATT TILLÄMPA KUNSKAP.	
ATT FATTA BESLUT	MÅTTLIGT
ALLMÄNNA UPPGIFTER OCH KRAV.	
ATT FÖRETA EN ENSTAKA UPPGIFT	SVÅRT
ATT GENOMFÖRA DAGLIG RUTIN	SVÅRT
KOMMUNIKATION.	
ATT KOMMUNICERA GENOM ATT TA EMOT TALADE MEDDELANDEN	EJ RELEVANT
ATT KOMMUNICERA GENOM ATT TA EMOT SKRIVNA MEDDELANDEN	EJ RELEVANT
ATT TALA	EJ RELEVANT
ATT SKRIVA MEDDELANDE	EJ RELEVANT
ATT ANVÄNDA KOMMUNIKATIONSUTRUSTNING OCH KOMMUNIKATIONSTEKNIKER	EJ RELEVANT
FÖRFLYTTNING.	
ATT ÄNDRA GRUNDLÄGGANDE KROPPSTÄLLNING	EJ RELEVANT
HANDENS FINMOTORISKA ANVÄNDNING	EJ RELEVANT
ATT GÅ	EJ RELEVANT

PERSONLIG VÅRD.	
ATT TVÄTTA SIG	EJ RELEVANT
KROPPSVÅRD	EJ RELEVANT
ATT SKÖTA TOALETTBEOH	EJ RELEVANT
ATT KLÄ SIG	EJ RELEVANT
ATT ÄTA	EJ RELEVANT
ATT DRICKA	EJ RELEVANT
ATT SE TILL SIN EGEN SÄKERHET	EJ RELEVANT
HEMLIV.	
ATT SKAFFA VAROR OCH TJÄNSTER	EJ RELEVANT
ATT STÄDA BOSTADEN	EJ RELEVANT
ATT TVÄTTA OCH TORKA KLÄDER OCH TEXTILIER MED HUSHÅLLSAPPARATER	EJ RELEVANT
MELLANMÄNSKLIGA INTERAKTIONER OCH RELATIONER.	
FORMELLA RELATIONER	EJ RELEVANT
INFORMELLA SOCIALA RELATIONER	EJ RELEVANT
FAMILJERELATIONER	EJ RELEVANT
SAMHÄLLSGEMENSKAP, SOCIALT OCH MEDBORGLIGT LIV.	
SAMHÄLLSGEMENSKAP	EJ RELEVANT
REKREATION OCH FRITID	EJ RELEVANT
RELIGION OCH ANDLIGHET	EJ RELEVANT

NORMALT DELEGERADE HSL-UPPGIFTER.	
SONDMATNING	EJ RELEVANT
STOMISKÖTSEL	EJ RELEVANT
KATETERVÅRD	EJ RELEVANT
STÖD- ELLER KOMPRESSIONSSTRUMPOR	EJ RELEVANT
TRYCKSÅRSPROFYLAX/OMLÄGGNING	EJ RELEVANT
VÅRD ÖGON/ÖRON	EJ RELEVANT
KRÄM/SALVA	EJ RELEVANT
RÖRLIGHETSTRÄNING/REHABILITERING	EJ RELEVANT
SUPP/VAG/KLYSMA	EJ RELEVANT
LÄKEMEDELSHANTERING (TABLETTER, FLYTANDE, INJEKTIONER)	EJ RELEVANT
INSULINGIVNING	EJ RELEVANT
NIVÅ	NIVÅ 1
ÖVRIGT.	
BEHÖVER INDIVIDEN PALLIATIV VÅRD?	NEJ
VILKEN ENHET TILLHÖR INDIVIDEN?	TESTENHET
STARTDATUM	2022-10-05
STOPPDATUM	



Behovsbaserad
fördelning av
resurser

Ensolution.



Principer för resursfördelning

- Fördelning av resurser bygger på individens behov (nivå) och översätts till resurser mha. specifika "bemanningstrappor". I trapporna ingår både direkt och indirekt tid
- Resurser tilldelas inte för eventuella tomplatser i verksamheten
- Resursfördelning bör ske i form av timmar och ersättning
- Möjligt att omfördela resurser mellan sina enheter
- Kostnad per årsarbetare för respektive verksamhet ligger till grund för beräkning av personalkostnaderna

Principer för resursfördelning

- I modellen finns gränser för minimibemanning, exempelvis:
 - bostäder med upp till 6 platser 5,86 ÅA med vaken natt (10 timmar) samt att enheten kan stänga 4 timmar under dagtid. Om enheten inte kan stänga så gäller 6,40 ÅA.
 - särskilt boende 0,61 ÅA per individ på somatikavdelningar och 0,72 ÅA per individ på demensavdelningar. Till detta kommer 0,21 ÅA per individ på natten.
- I modellen fördelas och särredovisas admin-/overheadkostnader, hyreskostnader och övriga kostnader (bilar, skyddsutrustning, arbetskläder, mm.)
- Buffert- och vinstkrav



Resursfördelning i timmar och ersättning

Enhet	Insats	Område	Antal platser	Antal bedömda brukare, vald period	Summa timmar, vald period	Summa ersättning vald period
Enhet 1	Hemtjänst	Äldreomsorg		50	34 576	11 593 961
Enhet 2	Hemtjänst	Äldreomsorg		58	38 462	12 925 761
Enhet 3	Hemtjänst	Äldreomsorg		57	33 265	11 179 265
Enhet 4	Hemtjänst	Äldreomsorg		43	35 420	11 877 112
Enhet 1, avdelning 1	Särskilt boende	Äldreomsorg	9	9	20 272	8 689 726
Enhet 1, avdelning 2	Särskilt boende	Äldreomsorg	8	8	14 811	6 348 992
Enhet 1, avdelning 3	Särskilt boende	Äldreomsorg	10	10	17 893	7 670 173
Enhet 2, avdelning 1	Särskilt boende	Äldreomsorg	10	10	17 893	7 670 173
Enhet 2, avdelning 2	Särskilt boende	Äldreomsorg	29	24	32 323	14 611 869
Enhet 2, avdelning 3	Särskilt boende	Äldreomsorg	8	8	14 642	6 618 829
Enhet 3, avdelning 1	Särskilt boende	Äldreomsorg	8	8	18 075	8 171 084
Enhet 3, avdelning 2	Särskilt boende	Äldreomsorg	13	13	23 261	9 810 972
Enhet 3, avdelning 3	Särskilt boende	Äldreomsorg	13	13	22 257	9 387 258
Enhet 3, avdelning 4	Särskilt boende	Äldreomsorg	4	4	6 311	2 661 703
Enhet 3, avdelning 5	Särskilt boende	Äldreomsorg	14	14	22 088	9 315 960

Resursfördelning – bemanningstrappor och nivåersättning

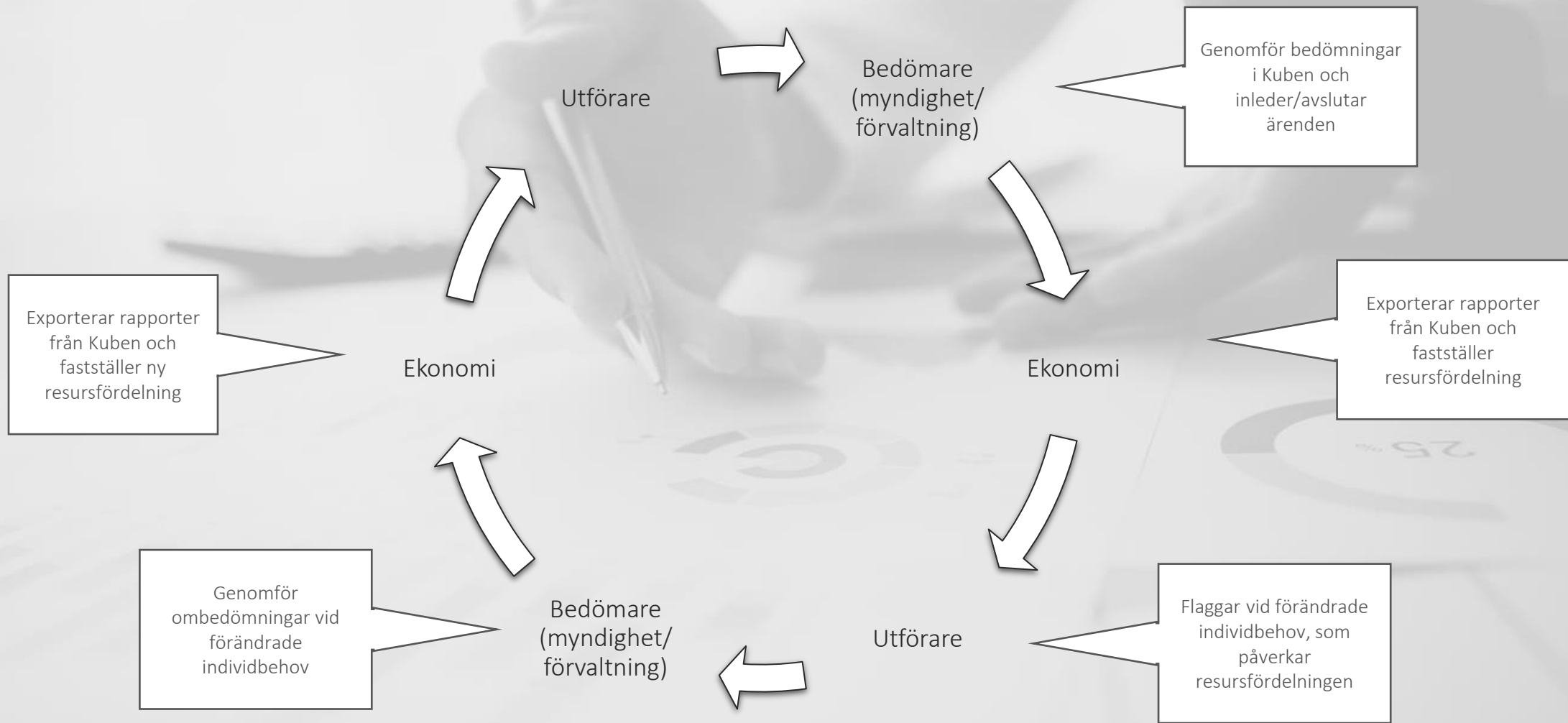
Bostad med särskild service - bemanning ÅA								
	Nivå 0	Nivå 1	Nivå 2	Nivå 3	Nivå 4	Nivå 5	Nivå 6	Nivå 7
LSS 1-6 platser	0	0,35	0,75	1,05	1,4	1,8	2,3	2,75
LSS 7-11 platser	0	0,3	0,6	0,85	1,1	1,4	1,8	2,3
LSS 12- platser	0	0,18	0,36	0,51	0,66	0,84	1,08	1,38
PSYK 1-6 platser	0	0,6	0,85	1,1	1,4	1,8	2,3	2,75
PSYK 7-11 platser	0	0,6	0,85	1,1	1,4	1,8	2	2,3
PSYK 12- platser	0	0,35	0,65	1,02	1,2	1,6	1,8	2,1

Bostad med särskild service - ersättning								
	Nivå 0	Nivå 1	Nivå 2	Nivå 3	Nivå 4	Nivå 5	Nivå 6	Nivå 7
LSS 1-6 platser	0	624	1 337	1 871	2 495	3 208	4 099	4 901
LSS 7-11 platser	0	535	1 069	1 515	1 960	2 495	3 208	4 099
LSS 12- platser	0	321	642	909	1 176	1 497	1 925	2 459
PSYK 1-6 platser	0	1 069	1 515	1 960	2 495	3 208	4 099	4 901
PSYK 7-11 platser	0	1 069	1 515	1 960	2 495	3 208	3 564	4 099
PSYK 12- platser	0	624	1 158	1 818	2 139	2 851	3 208	3 742

Hemtjänst - bemanning ÅA										
	Nivå 0	Nivå 1	Nivå 2	Nivå 3	Nivå 4	Nivå 5	Nivå 6	Nivå 7	Nivå 8	Nivå 9
Intern, tätort	0	0,021	0,068	0,141	0,212	0,304	0,443	0,616	0,780	0,962
Intern, landsbygd	0	0,022	0,070	0,146	0,220	0,314	0,458	0,638	0,807	0,996
Extern	0	0,021	0,068	0,141	0,212	0,304	0,443	0,616	0,780	0,962

Hemtjänst - ersättning										
	Nivå 0	Nivå 1	Nivå 2	Nivå 3	Nivå 4	Nivå 5	Nivå 6	Nivå 7	Nivå 8	Nivå 9
Intern, tätort	0	36	115	240	362	518	756	1051	1331	1643
Intern, landsbygd	0	37	120	249	375	537	783	1088	1378	1701
Extern	0	36	115	240	362	518	756	1051	1331	1643

Löpande resursfördelning



Tack för er tid!



Fredrik Müller



0725-18 79 02



Fredrik.Muller@ensolution.se

www.ensolution.se