

## Viktig information för ansökan om bostadsanpassningsbidrag

Du som har en varaktig funktionsnedsättning kan ansöka om bidrag till bostadsanpassning för att anpassa ditt hem. Bidraget är till för att du ska kunna bo kvar i din bostad och leva ett så självständigt liv som möjligt.

Du kan ansöka om bidrag för att anpassa bostadens FASTA funktioner. Det gäller oavsett om du äger din bostad eller bor i en hyresrätt/bostadsärr. Du kan INTE få bidrag till bostadsanpassning om du har en tillfällig sjukdom eller genomgår rehabilitering.

Exempel på åtgärder som du kan söka bidrag för:

- Anpassa trösklar
- Bygga ramper
- Anpassa duschplats
- Montera automatiska dörröppnare
- Installera spisvakt

## Så här fyller du i blanketten ”BAB” – Ansökan om bostadsanpassningsbidrag

### 1. Personuppgifter

Fyll i den sökandes personuppgifter. Sökande är alltid den person som har en funktionsnedsättning och som är i behov av bostadsanpassningen.

### 2. Kontaktperson

Fyll i om du vill att annan person än sökande ska kontaktas under handläggningen.

En kontaktperson kan ha olika roller vid en ansökan:

**Närstående** som du vill ska kontaktas vid frågor eller bokning av hembesök.

**Ombud** är en person som har fullmakt för den sökande. Fullmakt skall bifogas ansökan och innehålla information angående omfattningen av uppdraget.

**God man/Förvaltare** företräder sökanden i alla kontakter med vård- och omsorgsförvaltningen och för dennes talan. Förordnandet ska bifogas ansökan.

### 3. Samtycke

Fyll i om du lämnar ditt samtycke och godkänner att handläggaren får kontakta annan som har kännedom om min funktionsnedsättning.

### 4. Behov av tolk

Fyll i om du är i behov av tolk och i så fall vilket språk eller vilken typ av tolk.

### 5. Funktionsnedsättning

Fyll i vilken eller vilka funktionsnedsättningar du har samt vilka förflyttningshjälpmedel du använder.

### 6. Andra stödinsatser

Fyll i vilka stödinsatser du har.

### 7. Uppgifter om fastigheten

Fyll i information om den bostad som anpassningen ska utföras i.

### 8. Åtgärder (obligatoriskt för vidare handläggning)

Ange de åtgärder du söker bidrag för på blanketten eller i en bilaga. Finns inga åtgärder angivna är ansökan ofullständig. För borttagning av trösklar eller uppsättning av stödhandtag ska antalet alltid anges. Behovet av sökta åtgärder ska styrkas i intyg av arbetsterapeut eller annan sakkunnig. Kontakta kontaktcenter på telefonnummer 042-458 50 00 för att få kontakt med kommunens arbetsterapeut.

### 9. Bifogade handlingar (obligatoriskt för vidare handläggning)

Intyg som styrker behovet av sökta åtgärder **måste** alltid bifogas ansökan.

Sökanden eller sökandens anhöriga/kontaktperson/god man/förvaltare ansvarar för att inhämta offerter. Offerter ska tas in från tre olika entreprenörer/utförare. Om inte sökanden eller sökandens anhöriga/kontaktperson, godman/förvaltare kan inhämta offerter ska bostadsanpassningshandläggaren kontaktas.

Kryssa i vilka andra handlingar som bifogas som ett komplement.

**10. Medgivande från nyttjanderättsinnehavare (obligatoriskt för vidare handläggning)**

Om du som sökande inte är ensam kontraktsinnehavare/ägare till fastigheten behövs medgivande från eventuell maka, make, sambo som bor tillsammans med dig i bostaden.

**11. och 12. Underskrift (obligatoriskt för vidare handläggning)**

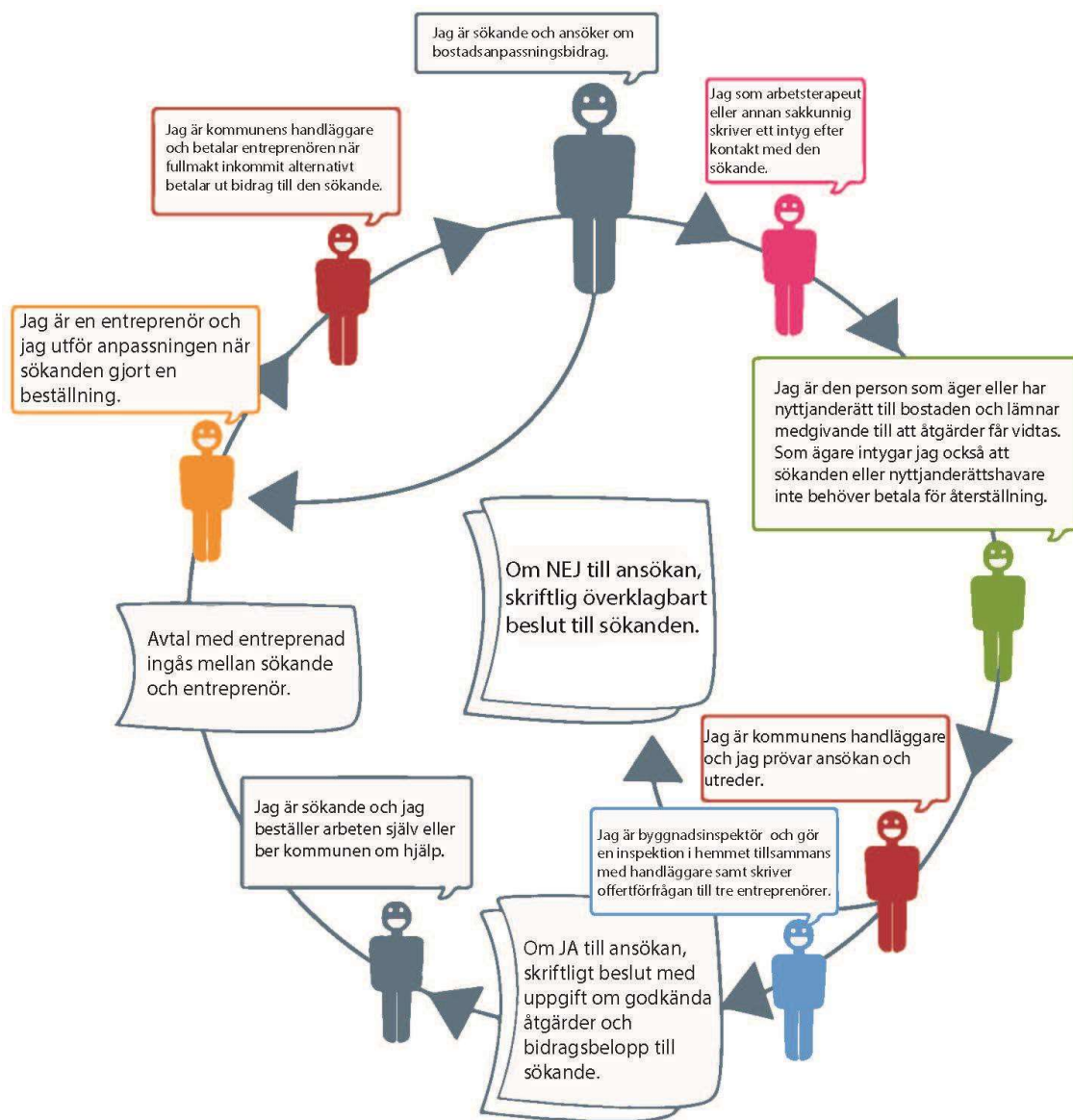
Skriv under ansökan. Ansökan ska alltid skrivas under av sökanden, vårdnadshavare eller personen med fullmakt att företräda sökanden.

**13. Fastighetsägarens medgivande (obligatoriskt för vidare handläggning)**

Fastighetsägaren eller bostadsrättsföreningen ska skriva under att de godkänner de anpassningar du ansöker om. Beslut kan inte fattas utan detta godkännande. Fyll i punkt 13 och lämna den sidan till din fastighetsägare, bifoga sedan efter underskrift tillsammans med resterande uppgifter i din ansökan.

**Jag läst ovanstående och har därmed tagit del av ovanstående information**

# Vem gör vad i ett ärende om bostadsanpassningsbidrag?



## Fylls i av bostadsanpassningsenheten

Skicka blanketten till <b>Bjuvs kommun</b> <b>Bygg- och miljöförvaltningen</b> <b>Bostadsanpassningshandläggaren</b> <b>Box 501</b> <b>267 25 Bjuv</b>	Datum	Diarienummer

Den här blanketten är till för dig som har behov av bostadsanpassningsbidrag och vill göra en ansökan om bidrag.

**1. Personuppgifter**

Förnamn och efternamn		Personnummer (12 siffror)	
Gatuadress inkl. lägenhetsnummer			
Postnummer	Postort		Telefonnummer (inkl. riktnr.)
Antal personer i hushållet	Antal vuxna	Antal barn	E-postadress
Flyttat till bostaden, år och månad		Tidigare erhållit bostadsanpassningsbidrag <input type="checkbox"/> Nej <input type="checkbox"/> Ja	

**2. Kontaktperson (Fullmakt krävs)**

Förnamn och efternamn	Telefonnummer	E-postadress
Roll vid ansökan <input type="checkbox"/> God man <input type="checkbox"/> Ombud <input type="checkbox"/> Närstående:		

**3. Samtycke**

Bostadsanpassningsenheten får kontakta arbetsterapeut, sjukgymnast, läkare, eller annan som har kännedom om min funktionsnedsättning.

Ja       Nej

**4. Behov av tolk**

Ja       Nej

Om ja, ange vilket språk eller vilken typ av tolk

--

## 5. Funktionsnedsättning

Rörelsehinder       Synnedsättning       Kognitiv nedsättning

Annat \_\_\_\_\_

Beskriv funktionshinder:

## Hjälpmedel vid förflyttning

Manuell rullstol       Eldriven rullstol       Rollator

Annat \_\_\_\_\_

## 6. Andra stödinsatser

Hemsjukvård       Personlig assistans       Hemtjänst

Bostad beviljad enligt LSS eller SoL

## 7. Uppgifter om fastigheten

Byggnadsår \_\_\_\_\_

Småhus       Flerbostadshus       Äganderätt

Bostadsrätt       Hyresrätt       2:a hand

Antal rum \_\_\_\_\_      Hiss  Ja  Nej      Hiss i markplan  Ja  Nej

Antal våningsplan \_\_\_\_\_

Bor på våningsplan \_\_\_\_\_

Badrum/toalett, antal: \_\_\_\_\_ Plan \_\_\_\_\_

## 8. Åtgärder (obligatoriskt)

Ange vilka åtgärder du vill söka bidrag för – kan endast avse de åtgärder som det finns utfärdade intyg för.

Vid ansökan om anpassning av trösklar/stödhandtag måste antal alltid anges.

Antal trösklar som ska tas bort \_\_\_\_\_st

Antal stödhandtag som ska monteras \_\_\_\_\_st

## 9. Bifogade handlingar (intyg, medgivande samt tre offerter/kostnadsberäkningar är obligatoriskt)

- Intyg av arbetsterapeut, sjukgymnast, läkare eller annan sakkunnig
- Fastighetsägarens *medgivande* (hyresrätt/bostadsrätt)
- Tre offerter/kostnadsberäkningar av sökt åtgärd enligt intyg
- Eventuell fullmakt/förordnande
- Annat (ange vad här nedan)

## 10. Medgivande från nyttjanderättshavare

Jag ger härmed mitt medgivande till att sökta åtgärder får vidtas i vår gemensamma bostad.

Datum	Namnteckning
	<b>Namnförtydligande</b>

**11. Underskrift av sökande**

Jag försäkrar på heder och samvete, att de uppgifter som anges om faktiska förhållanden i denna ansökan och bifogade handlingar är sanningsenliga.

Datum	Namnteckning
	Namnförtydligande

**11. Underskrift av vårdnadshavare 1****12. Underskrift av vårdnadshavare 2 (eventuellt)**

Jag försäkrar på heder och samvete att de uppgifter som anges om faktiska förhållanden i denna ansökan och bifogade handlingar är sanningsenliga.

Datum	Namnteckning
	Namnförtydligande



### 13. Fastighetsägarens medgivande – gäller även vid ägande av bostadsrätt

Hyresgästen/bostadsrättsinnehavaren får vidta de åtgärder för vilka bostadsanpassningsbidrag söks. Denna/dessa är inte skyldig/skyldiga att återställa bostaden i ursprungligt skick. Jag är medveten om att hyran/avgiften inte får höjas på grund av de åtgärder som vidtas. Om andra åtgärder än de sökta är de som blir aktuella för ett bifall kommer ett nytt ägarmedgivande att skickas ut.

**Obs! gula fält nedan fylls i av sökande**

Sökandens namn (fylls i av den sökanden)	
Gatuadress	
Postnummer	Postort

Sökta åtgärder (fylls i av den sökanden)
--

#### Fastighetsägarens medgivande:

Fastighetsägarens namn		
Gatuadress		
Postnummer	Postort	
Telefon	Mobiltelefon	E-postadress

Sökta åtgärder får vidtas:  Ja  Nej

Övriga kommentarer:

--

Datum	Namnteckning
	Namnförtydligande

**Information om behandling av personuppgifter**

Uppgifterna i denna blankett kommer att behandlas i enlighet med bestämmelserna i den allmänna dataskyddsförordningen (Europaparlamentets och rådets förordning nr. 2016/679).

För mer information om behandlingen av personuppgifter och dina rättigheter som registrerad, vänligen besök kommunens hemsida, [www.bjuv.se/personuppgifter](http://www.bjuv.se/personuppgifter). Du kan även besöka Datainspektionens hemsida, [www.datainspektionen.se](http://www.datainspektionen.se), för ytterligare information om personuppgiftsbehandling. Genom din signatur medger du att du har tagit del av ovanstående information avseende behandlingen av dina personuppgifter av Vård-och omsorgsnämnden i Bjuvs kommun.