

# CHECKLISTA

## Förhandsbesked

När du vill stycka av en tomt och bebygga mark där det inte redan finns bebyggelse/detaljplan bör du först söka ett förhandsbesked för det du vill bygga. Bygg- och miljönämnden prövar då platsens lämplighet för bebyggelse.

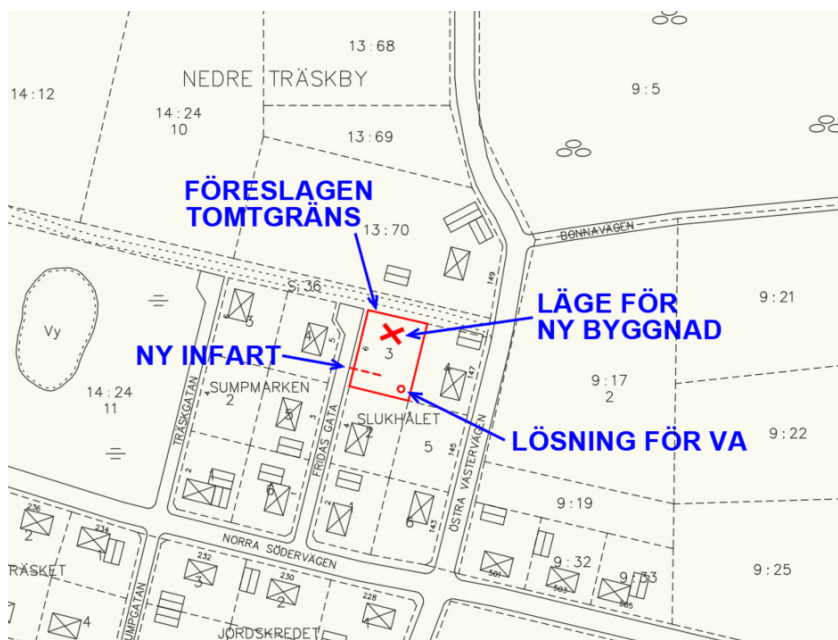
Tänk på att du behöver ett bygglov och ett startbesked från bygg- och miljönämnden innan du får börja bygga.

Ansök via [e-tjänsten](#)

Alternativt använd vår **blankett**.

### Situationsplan i skala 1:400 eller 1:500

Redovisa en ungefärlig placering av byggnaden med ett kryss, redovisa förslag på avstyckning, redovisa lösning för vatten- och avloppshantering, sophantering, parkering, tillfartsväg samt infart/utfart.



### Vatten- och avloppsförutsättningar

Redovisa ett förslag på hur vatten- och avloppshantering kan lösas. Anmälningsplikt gäller innan nyanläggning av brunn.



**BJUVS**  
KOMMUN



### Kontrollera att:

- Alla handlingar är märkta med fastighetsbeteckning, skala och skalstock, datum, norrpil och/eller väderstreck.
- Ritningarna är fackmannamässigt utförda, måttsatta och skalenliga.

### Kompletteringar:

Handlingar i ett pågående ärende kan skickas in via e-post till: [bygg@bjuv.se](mailto:bygg@bjuv.se)

Ange alltid ärendenummer. Varje handling/ritning ska skickas in som separat fil.

### För mer information och blanketter:

Besök gärna vår [webbplats](#)

### Ansök via vår e-tjänst:

[e-tjanster.bjuv.se/bygglov](https://e-tjanster.bjuv.se/bygglov)

### Eller via post:

Bygg- och miljönämnden  
Box 501  
267 25 Bjuv

### Kontakta oss på bygglov:

Telefon kontaktcenter: 042-458 50 00

E-post: [bygg@bjuv.se](mailto:bygg@bjuv.se)

